

Zachodniopomorski Uniwersytet Technologiczny w Szczecinie Wydział Informatyki



## PROJEKT BADAWCZY

**DR DOROTA DŻEGA**



Praca naukowa finansowana ze środków na naukę w latach 2006-2009 jako projekt badawczy

PROJEKT BADAWCZY



**COPYRIGHT © BY DR DOROTA DŻEGA**

**COPYRIGHT © BY WYDZIAŁ INFORMATYKI ZACHODNIOPOMORSKIEGO UNIwersYTETU  
TECHNOLOGICZNEGO W SZCZECINIE**





## PROJEKTY

### LITERATURA PRZEDMIOTU DEFINIUJE PROJEKTY JAKO:

- ZŁOŻONE PRZEDSIĘWZIĘCIA;
- PODEJMOWANE W CELU STWORZENIA NIEPOWTARZALNYCH PRODUKTÓW, USŁUG LUB EFEKTÓW;
- OKREŚLONE, CO DO OKRESU ICH REALIZACJI, ROZCIĄGNIĘTE W CZASIE, Z WYRÓŻNIONYM POCZĄTKIEM I KOŃCEM;
- WYMAGAJĄCE ZAANGAŻOWANIA ZNACZNYCH, LECZ LIMITOWANYCH ŚRODKÓW RZECZOWYCH, LUDZKICH, FINANSOWYCH;
- REALIZOWANE PRZEZ ZESPÓŁ WYSOKO WYKWALIFIKOWANYCH WYKONAWCÓW CZĘSTO Z RÓŻNYCH DZIEDZIN (INTERDYSCYPLINARNE);
- ZWIĄZANE Z WYSOKIM RYZYKIEM TECHNICZNYM, ORGANIZACYJNYM I EKONOMICZNYM;
- WYMAGAJĄCE ZASTOSOWANIA SPECJALNYCH METOD PRZYGOTOWANIA I REALIZACJI;
- POSIADAJĄCE SPECYFICZNĄ STRUKTURĘ ORGANIZACYJNĄ.





## PROJEKTY BADAWCZE

WEDŁUG USTAWY Z DNIA 8 PAŹDZIERNIKA 2004 R. O ZASADACH FINANSOWANIA NAUKI MIANEM PROJEKTU BADAWCZEGO OKREŚLA SIĘ **ZADANIE BADAWCZE PRZEWIDZIANE DO ROZWIĄZANIA W USTALONYM OKRESIE, NA OKREŚLONYCH WARUNKACH.**

BADANIA NAUKOWE:

- **BADANIA PODSTAWOWE**, OBEJMUJĄCE DZIAŁALNOŚĆ BADAWCZO – EKSPERYMENTALNĄ LUB TEORETYCZNA – PODEJMOWANĄ W CELU ZDOBYCIA NOWEJ WIEDZY O ZJAWISKACH I FAKTACH, NIEUKIERUNKOWANĄ NA BEZPOŚREDNIE ZASTOSOWANIE W PRAKTYCE,
- **BADANIA STOSOWANE**, OBEJMUJĄCE DZIAŁALNOŚĆ BADAWCZĄ PODEJMOWANĄ W CELU ZDOBYCIA NOWEJ WIEDZY, UKIERUNKOWANĄ NA ZASTOSOWANIE W PRAKTYCE,
- **PRACE ROZWOJOWE** - PRACE WYKORZYSTUJĄCE DOTYCHCZASOWĄ WIEDZĘ, PROWADZONE W CELU WYTWORZENIA NOWYCH LUB UDOSKONALENIA ISTNIEJĄCYCH MATERIAŁÓW, WYROBÓW, URZĄDZEŃ, USŁUG, PROCESÓW, SYSTEMÓW LUB METOD.





## PROJEKTY BADAWCZE

ZATEM...

**PROJEKTY BADAWCZE TO ZADANIA BADAWCZE, KTÓRE DOTYCZĄ DZIAŁALNOŚCI BADAWCZEJ (EKSPERYMENTALNEJ LUB TEORETYCZNEJ), PODEJMOWANE W CELU ZDOBYCIA NOWEJ WIEDZY O ZJAWISKACH I FAKTACH, NIEUKIERUNKOWANE NA BEZPOŚREDNIE ZASTOSOWANIE W PRAKTYCE LUB ZADANIA BADAWCZE, KTÓRE DOTYCZĄ DZIAŁALNOŚCI BADAWCZEJ (STOSOWANEJ) PODEJMOWANE W CELU ZDOBYCIA NOWEJ WIEDZY, UKIERUNKOWANEJ NA ZASTOSOWANIE W PRAKTYCE.**





## TYPY PROJEKTÓW BADAWCZYCH

TYPY PROJEKTÓW BADAWCZYCH FINANSOWANYCH PRZEZ MINISTERSTWO NAUKI I SZKOLNICTWA WYŻSZEGO:

- **ZAMAWIANE** O TEMATYCE USTALONEJ W KRAJOWYM PROGRAMIE RAMOWYM LUB W PROGRAMIE WIELOLETNIM,
- **WŁASNE**, OBEJMUJĄCE BADANIA PODSTAWOWE Z OKREŚLONEJ DZIEDZINY NAUKOWEJ LUB INTERDYSCYPLINARNE, W TYM PROJEKTY HABILITACYJNE, O TEMATYCE OKREŚLONEJ PRZEZ WNIOSKODAWCĘ,
- **ROZWOJOWE** MAJĄCE NA CELU WYKONANIE ZADANIA BADAWCZEGO STANOWIĄCEGO PODSTAWĘ DO ZASTOSOWAŃ PRAKTYCZNYCH – PROJEKT ROZWOJOWY OBEJMUJE BADANIA STOSOWANE LUB PRACE ROZWOJOWE UKIERUNKOWANE NA ZASTOSOWANIE W PRAKTYCE, A JEGO PLANOWANYM WYNIKIEM JEST OKREŚLONE ZASTOSOWANIE UZYSKANYCH WYNIKÓW W PRAKTYCE GOSPODARCZEJ LUB SPOŁECZNEJ,
- **PROMOTORSKIE**, OBEJMUJĄCE BADANIA NAUKOWE Z OKREŚLONEJ DZIEDZINY NAUKOWEJ, MAJĄCE NA CELU PRZYGOTOWANIE ROZPRAWY DOKTORSKIEJ,
- **SPECJALNE**, OBEJMUJĄCE BADANIA NAUKOWE I PRACE ROZWOJOWE, BĘDĄCE CZĘŚCIĄ MIĘDZYNARODOWYCH PROGRAMÓW, NIEPODLEGAJĄCE WSPÓLFINANSOWANIU Z ZAGRANICZNYCH ŚRODKÓW FINANSOWYCH.





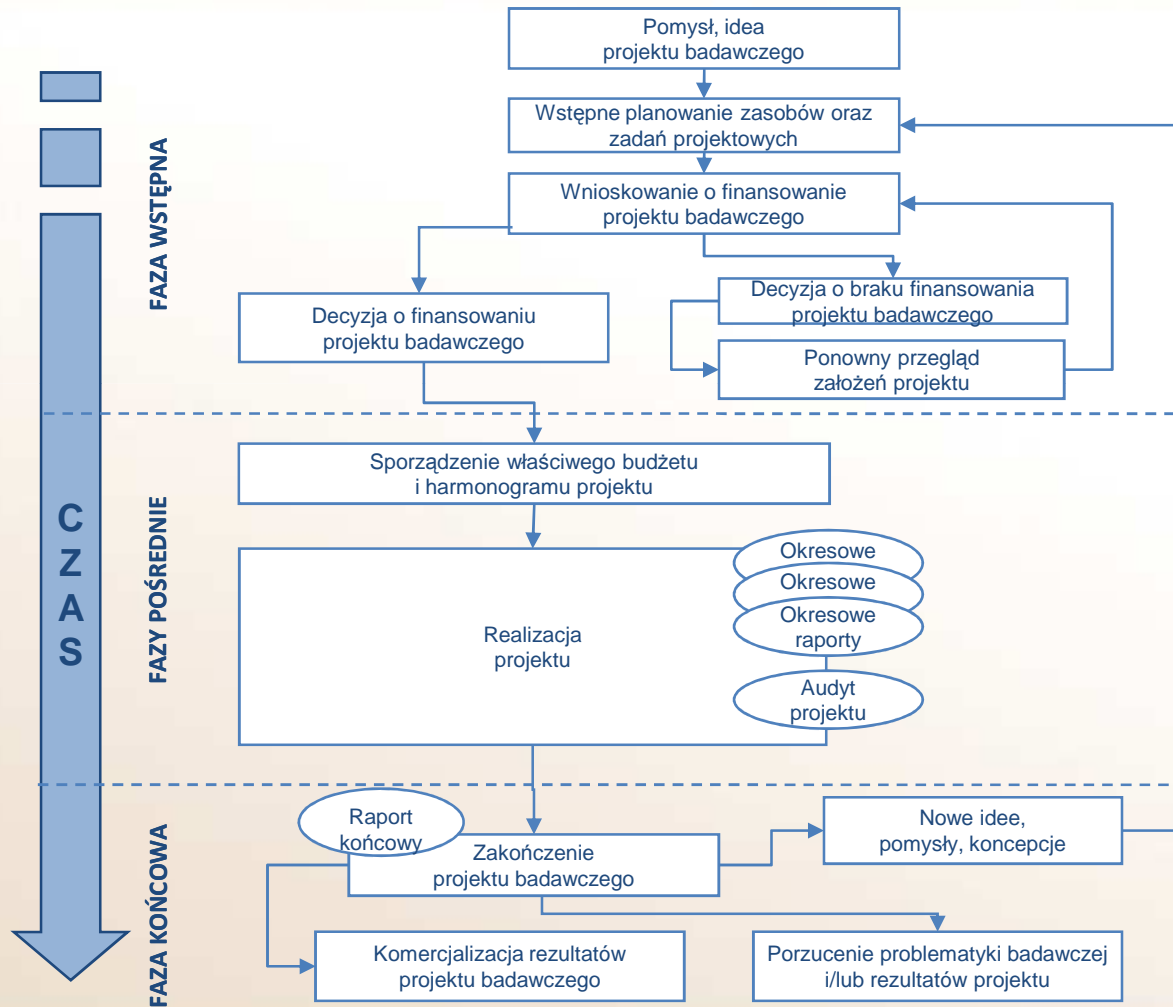
## CECHY PROJEKTÓW BADAWCZYCH

- FAZY I ZADANIA MOGĄ POKRYWAĆ SIĘ, PRZEBIEGAJĄ NIELINIOWO;
- **PRZEDSIĘWZIĘCIA NIEPOWTARZALNE**, SZCZEGÓLNE I POJEDYNCZE;
- CZĘSTO REALIZOWANE PRZY WSPÓŁPRACY RÓŻNYCH ORGANIZACJI, WYKONAWCY PROJEKTÓW (NAUKOWCY) W TYM SAMYM CZASIE WYKONUJĄ ZRÓŻNICOWANE, CZĘSTO KONKURENCYJNE DZIAŁANIA;
- OGRANICZONA RACJONALIZACJA, UTRUDNIONE PLANOWANIE I KONTROLA;
- **UCZESTNICY PROJEKTU POSIADAJĄ DUŻĄ NIEZALEŻNOŚĆ**;
- KIEROWNICY PROJEKTÓW NIE MUSZĄ POSIADAĆ SPECJALISTYCZNEJ WIEDZY;
- **CELE PROJEKTÓW MOGĄ DOTYCZYĆ ABSTRAKCYJNYCH DZIAŁAŃ**; MOGĄ BYĆ ZORIENTOWANE KOMERCYJNIE LUB NIEKOMERCYJNIE, MOGĄ ZNALEŹĆ ZASTOSOWANIE TECHNOLOGICZNE, LECZ NIE JEST TO WYMAGANE;
- ZORIENTOWANE PRZEDE WSZYSTKIM NA NAUKOWCÓW, MOGĄ ISTNIEĆ POTENCJALNE TRUDNOŚCI ZE WSKAZANIEM POTENCJALNYCH UŻYTKOWNIKÓW KOŃCOWYCH;
- **WYSOKA SKŁONNOŚĆ DO PODEJMOWANIA RYZYKA**, NIEPEWNOŚĆ TO NIEODŁĄCZNA CZĘŚĆ BADAŃ NAUKOWYCH I INNOWACJI.
- PRZYWÓDZTWO, NACISK NA KIEROWNIKA PROJEKTU ORAZ NA ZARZĄDZANIE ROLAMI;
- EWALUACJA PROJEKTU: SKUTECZNOŚĆ, CELEM JEST UCZENIE SIĘ I OSIĄGANIE OPTYMALNYCH REZULTATÓW W DANYCH WARUNKACH.





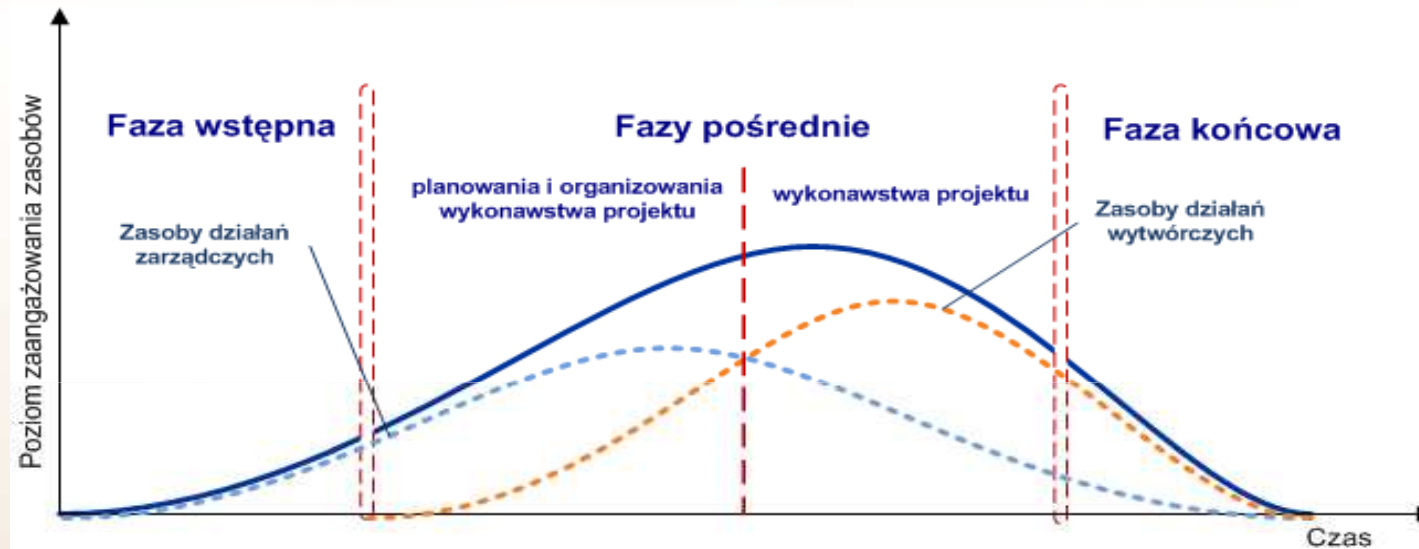
## CYKL ŻYCIA PROJEKTU BADAWCZEGO







## CYKL ŻYCIA PROJEKTU BADAWCZEGO



**CHARAKTER  
DZIAŁALNOŚCI**

KONCEPCYJNA

ORGANIZACYJNA I  
PLANISTYCZNA

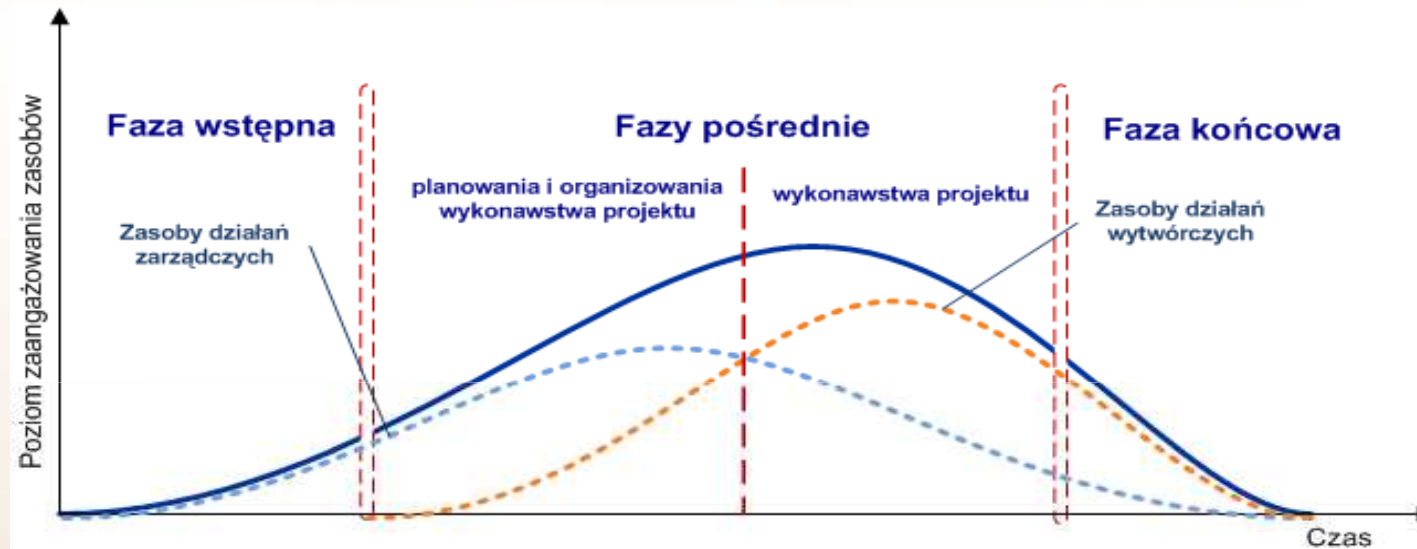
WYKONAWCZA,  
KONTROLNA I  
KOORDYNACYJNA

WDROŻENIOWA I  
SPRAWOZDAWCZA





## CYKL ŻYCIA PROJEKTU BADAWCZEGO



### ETAPY

INICJOWANIE I  
DEFINIOWANIE  
PROJEKTU,  
ORGANIZOWANIE  
ZESPOŁU  
PROJEKTOWEGO

OKREŚLENIE STRUKTURY,  
PLANOWANIE PRZEBIEGU I  
ZASOBÓW PROJEKTU,  
ORGANIZOWANIE PRAC  
PROJEKTOWYCH

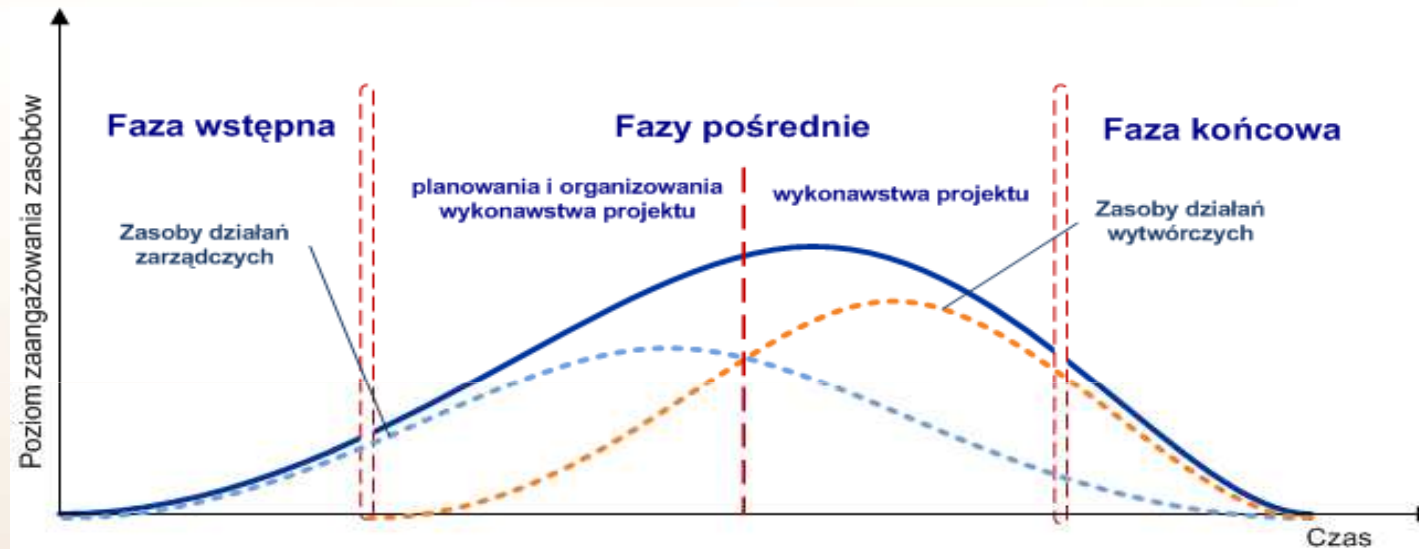
WYKONAWSTWO,  
KONTROLA I  
KOORDYNACJA PRAC  
PROJEKTOWYCH  
(WYKONAWCZYCH)

ZAMKNIĘCIE  
PROJEKTU





## CYKL ŻYCIA PROJEKTU BADAWCZEGO



**KOSZTY,  
NAKLADY**

NIEWIELKIE, WOLNO  
ROSNAĆE

ŚREDNIE, ROSNAĆE  
(MAKSYMALNE DLA  
DZIAŁAŃ ZARZĄDCZYCH)

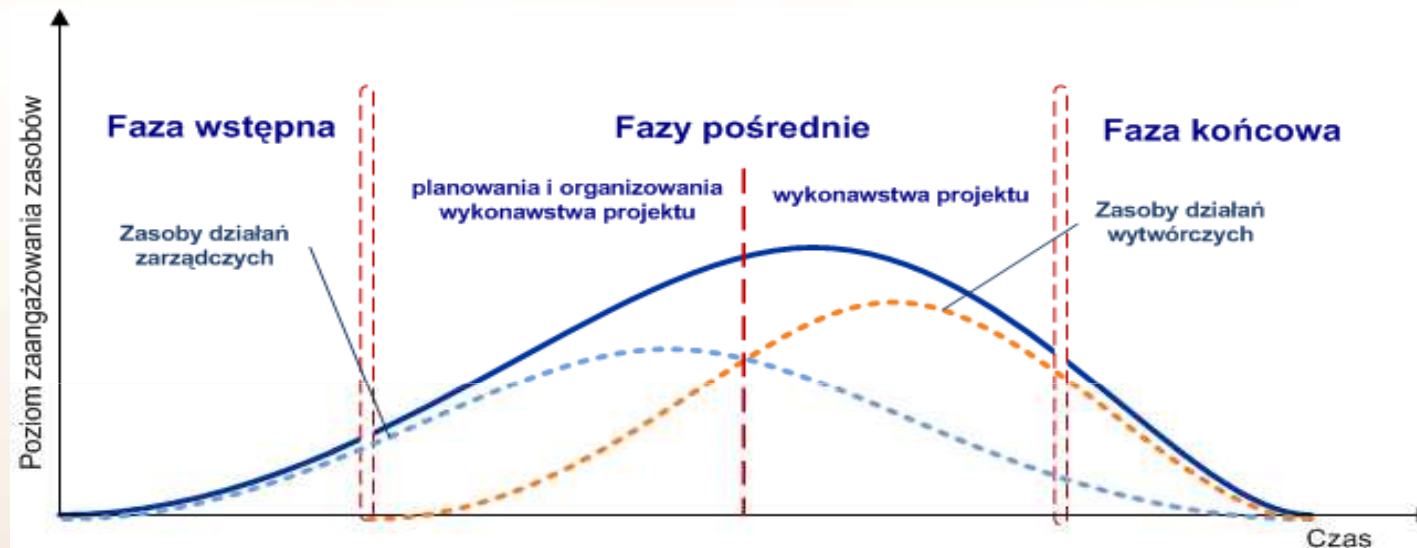
WYSOKIE, ROSNAĆE  
DO MAKSYMALNEGO  
POZIOMU  
(MAKSYMALNE DLA  
DZIAŁAŃ  
WYKONAWCZYCH)

ŚREDNIE, MOCNO  
SPADAJĄĆE





## CYKL ŻYCIA PROJEKTU BADAWCZEGO



### UCZESTNICY

PRZEDSTAWICIELE  
JEDNOSTEK:  
REALIZUJĄCEJ I  
FINANSUJĄCEJ  
PROJEKT, KIEROWNIK  
PROJEKTU,  
KLUCZOWI  
CZŁONKOWIE  
ZESPOŁU

KLUCZOWI CZŁONKOWIE  
ZESPOŁU, SPORADYCZNIE  
PRZEDSTAWICIELE  
JEDNOSTKI REALIZUJĄCEJ  
PROJEKT

ZESPÓŁ  
WYKONAWCÓW  
PROJEKTU

KIEROWNIK  
PROJEKTU, KLUCZOWI  
CZŁONKOWIE  
ZESPOŁU. NA ETAPIE  
ROZLICZENIA  
PROJEKTU –  
PRZEDSTAWICIELE  
JEDNOSTEK:  
REALIZUJĄCEJ I  
FINANSUJĄCEJ  
PROJEKT





## PORÓWNANIE PROJEKTÓW BADAWCZYCH Z PROJEKTAMI „TRADYCYJNYMI”

### PROJEKTY BADAWCZE

- ZNANY CEL, ZAKRES I HARMONOGRAM PROJEKTU, PARAMETRY TE ZOSTAJĄ ZATWIERDZONE W POSTACI OBUSTRONNEJ UMOWY ZAWIERANEJ MIĘDZY KIEROWNIKIEM PROJEKTU A ORGANIZACJĄ FINANSUJĄCĄ PRZEDSIĘWZIĘCIE;
- KIEROWNIK PROJEKTU W POSTACI WNIOSKU PRZEDSTAWIA ORGANIZACJI FINANSUJĄCEJ KONCEPTUALNY ZARYS REZULTATU PROJEKTU I SPOSÓB JEGO OSIĄGNIĘCIA;
- ŹRÓDŁO FINANSOWANIA PROJEKTU ZNAJDUJE SIĘ PO STRONIE ORGANIZACJI FINANSUJĄCEJ PROJEKT;
- BUDŻET, HARMONOGRAM I REZULTAT PROJEKTU MOGĄ ULEC ZMIANOM PODCZAS TRWANIA PROJEKTU (JEST TO JEDNAK MNIEJ ELASTYCZNE, NIŻ W PRZYPADKU TRADYCYJNYCH PROJEKTÓW), A ZMIANY TE WYNIKAJĄ NAJCZĘŚCIEJ Z KONIECZNOŚCI PRZEPROWADZENIA NIEZAPLANOWANYCH, NIEPRZEWIDZIANYCH WCZEŚNIEJ BADAŃ.





## PORÓWNANIE PROJEKTÓW BADAWCZYCH Z PROJEKTAMI „TRADYCYJNYMI”

### PROJEKTY „TRADYCYJNE”

- ZNANY CEL, ZAKRES I HARMONOGRAM PROJEKTU, PARAMETRY TE ZOSTAJĄ ZATWIERDZONE W POROZUMIENIU PRZYJMUJĄCYM POSTAĆ OBUSTRONNEJ UMOWY;
- ZAMAWIAJĄCY PRZEDSTAWIA SWOJE OCZEKIWANIA WOBEC REZULTATU PROJEKTU;
- ŹRÓDŁO FINANSOWANIA PROJEKTU ZNAJDUJE SIĘ PO STRONIE ZAMAWIAJĄCEGO;
- BUDŻET, HARMONOGRAM I ZAKRES FUNKCJONALNY REZULTATU PROJEKTU MOGĄ ULEC ZMIANOM W TRAKCIE REALIZACJI PROJEKTU, ZMIANY TE WYNIKAJĄ NAJCZĘŚCIEJ Z DAŻENIA ZAMAWIAJĄCEGO DO ZWIĘKSZANIA FUNKCJONALNOŚCI EFEKTU PROJEKTU.





## ODWOŁANIE BIBLIOGRAFICZNE

**Dzega D**, *Projekt badawczy*, Zachodniopomorski Uniwersytet Technologiczny w Szczecinie, [www.team.wi.zut.edu.pl](http://www.team.wi.zut.edu.pl), dostępny w dniu: DD-MM-RRRR.

